



Com Girl!

COMMUNICATION VISUELLE & ILLUSTRATION

Design graphique

I Want to Know

L'information stratégique en sources ouvertes

9099e

M
U
MODÈLE UNIQUE

TB NTB

Keido



COM' EVENTS



*Piaçé le radieux
Bézard - le Corbusier*

LA RICHESSE
DES ALGUES
~
KIN' Océan



L'abeille et l'orchidée





Monogramme, motif et déclinaison pour un mariage de particulier

EXPOSITIONS | ARCHITECTURE | ART | DESIGN

LA



Piacé le radieux
Bézard - le Corbusier

13 | 28 JUN 2009

QUINZAINÉ RADIOEUSE

PIACÉ

LE CORBUSIER NORBERT BÉZARD
RONAN & ERWAN BOURULLEC
LILIAN BOURGEAT FRANÇOIS CURLET
REISER JACQUES BERTIN

ASSOCIATION PIACÉ LE RADIEUX, BÉZARD - LE CORBUSIER
Moulin de Blaireau 72170 Piacé - Renseignements : 02 43 33 47 97 - www.piaceleradieux.com
Expositions du Vendredi au Dimanche de 14h à 18h30 - Récital Jacques Bertin le 27 Juin à 20h.



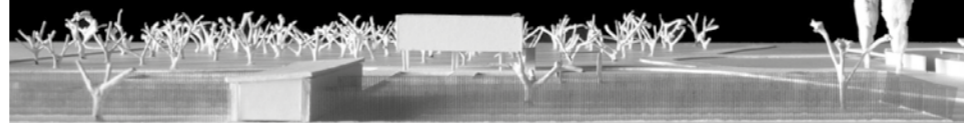
PIACÉ 12 > 27 Juin 2010

LE CORBUSIER

La BÉZARD

Quinzaine Radioeuse #2

Pierre Huyghe Anita Molinero
Peopleday Andrea Crews
Sammy Engramer David M Clarke
Hervé Coqueret Constance Guisset
Christophe Terlinden



Architecture Art Design

Samedi 19 Juin 2010
18h - Conférence de Daniel Le Couédic et Jean-Marie Bézard
21h - Performance Andrea Crews : Fashion / Art / Activism

Expositions du 12 au 27 Juin 2010 sur différents sites du patrimoine de Piacé
Samedi 14h30 - 18h30 - Dimanche 10h - 12h & 14h30 - 18h30 et sur Rdv - Entrée libre
Moulin de Blaireau 72170 Piacé - Entre Le Mans & Alençon - 02 43 33 47 97
www.piaceleradieux.com



LA PIACÉ

QUINZAINÉ

RADIOEUSE

18 JUN > 03 JUILLET
2011

#3

LE CORBUSIER

HABITATIONS / HOUSES MAQUETTES / MODELS

NICOLAS BOULARD

TADAO ANDO

LILIAN BOURGEAT

BÉZARD-LE CORBUSIER

LA FERME RADIOEUSE ET LE VILLAGE COOPÉRATIF

ANDREA CREWS

FRANCE FICTION

ENZO MARI

HUGUES REIP

PASCAL RIVET

STÉPHANE VIGNY

ARCHITECTURE / ART CONTEMPORAIN / DESIGN

SAMEDI 18 JUN : FEU DE JOIE / PERFORMANCE + CONCERTS BOB CORN & DIE

EXPOSITIONS DU 18 JUN AU 03 JUILLET 2011
VENDREDI ET SAMEDI 14h30 - 19h / DIMANCHE 10h - 12h ET 14h30 - 19h / ET SUR RDV
MOULIN DE BLAIREAU 72170 PIACÉ / RENS. 02 43 33 47 97 / ENTRÉE LIBRE
ENTRE LE MANS ET ALENÇON



WWW.PIACELERADIEUX.COM



Affiches pour les expositions de l'association Piacé le radieux

L'ASSOCIATION PIACÉ LE RADIEUX - BÉZARD - LE CORBUSIER PRÉSENTE

LA QUINZAINE RADIEUXE # 4

CHRISTIAN RAGOT
 NORBERT BÉZARD
 LE CORBUSIER

ILIAN BOURGEAT
 VINCENT CARLIER
 FLORENCE DOLEAC
 DAVID DE TSCHARNER
 RAPHAËL GALLEY
 LUDGER GERDES
 NILS GUADAGNIN
 G STUDIO
 ENCORE HEUREUX
 HIPPOLYTE RENTGEN
 SÉVERINE HUBARD
 DAVID LIAUDET
 JAVIER MARISCAL
 DANIEL NADAUD
 JOCELYN VILLEMONT

ANDREA CREWS
 BOB CORN / COMANECI

PIACÉ

23 JUIN - 08 JUILLET 2012
 ARCHITECTURE | ART CONTEMPORAIN | DESIGN

Ouvert samedi 14h30 - 19h et dimanche 10h - 12h / 14h30 - 19h et sur rdv. Entrée libre
 Samedi 23 Juin - 20h - Concert Bob Corn / Comanecci - Performance Burning Vogue Andrea Crews
 Moulin de Blaireau 72170 Piacé - Rens. 02 43 33 47 97 | www.piaceleradieux.com

Replonge, C. Ragot, 1969 © ADAIGP - Design Marie Lemaître

STÉPHANE VIGNY

30 MARS > 14 AVRIL 2013

Piacé le radieux
 Bézard - le Corbusier

PIACÉ LE RADIEUX BÉZARD - LE CORBUSIER

EXPOSITION LES SAM. ET DIM. DE 14H30 À 19H ET SUR RENDEZ-VOUS
 RENS. 02 43 33 47 97 - WWW.PIACELERADIEUX.COM

AU MOULIN DE BLAIREAU 72170 PIACÉ

EN PARTENARIAT AVEC

LES MUSEES DE LA SARTHE
 PRIS DE LA LIBRE
 Sarthe
 Commune de Piacé
 Groupama
 PARISART

Design graphique Marie Lemaître

PIACÉ LE RADIEUX, BÉZARD - LE CORBUSIER PRÉSENTE

GEORGE BRECHT

ÉDITIONS, DESSINS ET OBJETS

DU 14 AVRIL AU 1^{ER} MAI 2012
 Commissaire Curlet

LA CEDILLE QUI SOURIT
 GEORGE BRECHT
 MÜNCHEN 1969

STÄDTISCHES MUSEUM
 MÖNCHENGLADBACH

1969

Piacé le radieux
 Bézard - le Corbusier

ARCHITECTURE | ART CONTEMPORAIN | DESIGN

Samedi et Dimanche 14h30 - 19h et sur rdv - Entrée libre
 Moulin de Blaireau - 72170 Piacé - Rens. 02 43 33 47 97 | www.piaceleradieux.com

Design Marie Lemaître

Affiches pour les expositions de l'association Piacé le radieux

Exposition tactile

13 Décembre 2004 - 13 Mars 2005



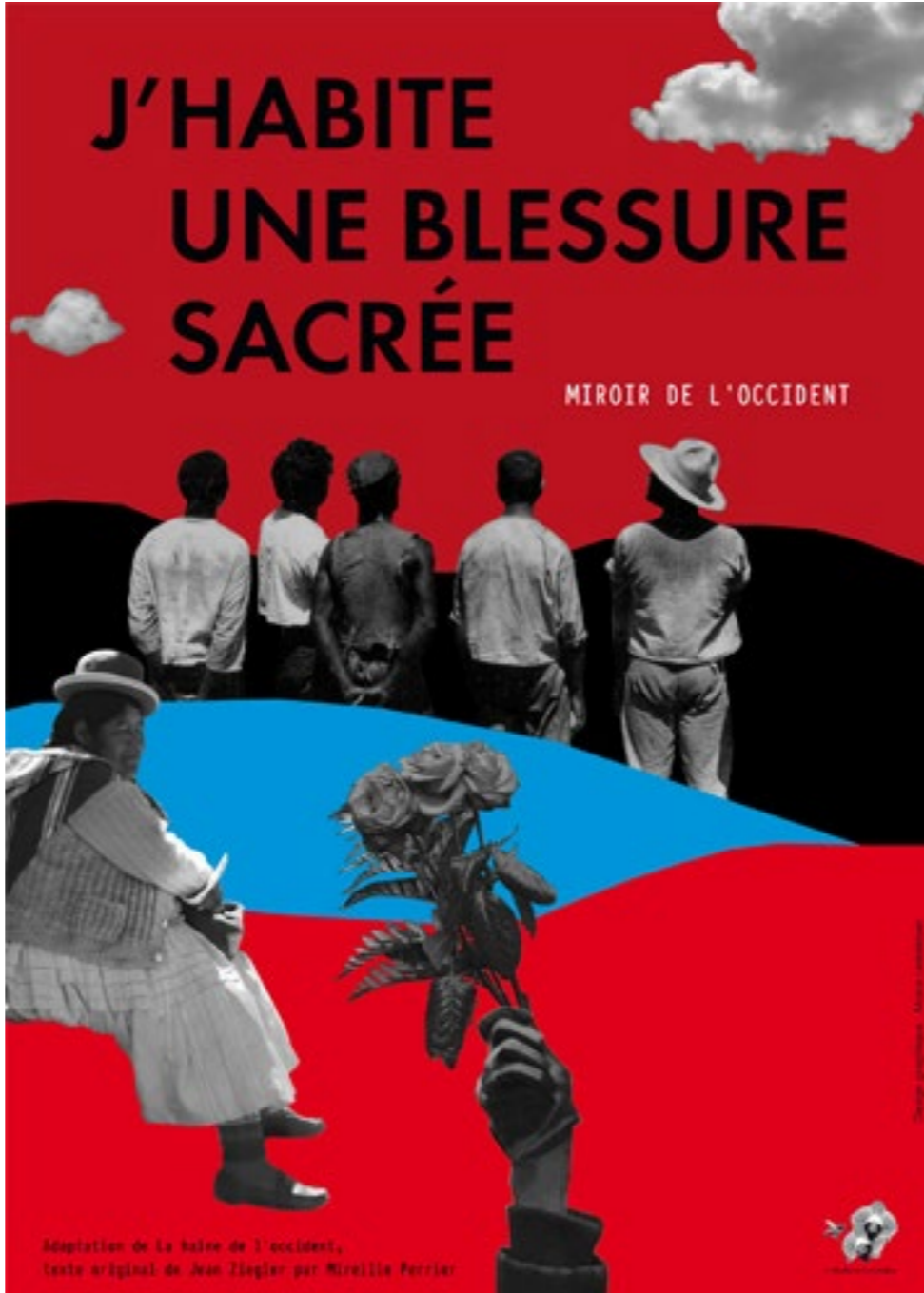
La dentelle sur le bout des doigts...

Musée des Beaux Arts et de la Dentelle

Cour Carrée de la Dentelle - Alençon - 02 33 32 40 07

J'HABITE
UNE BLESSURE
SACRÉE

MIROIR DE L'OCCIDENT




Adaptation de La balne de l'occident,
texte original de Jean Ziegler par Mireille Perrier

ESTIVAL de L'ÉPAU

mai 2010

Semaine de l'Orgue

Week-end Chant Choral



Affiches pour le musée de la dentelle d'Alençon, une pièce de théâtre et un festival de musique classique



LL

Tentative d'envol,

Des traces d'apprentissage voire d'apprivoisement du cerf volant - comme un animal qui apprendrait à voler - La situation n'est pas idéale, le vent est ailleurs - seuls mes mouvements, ma course produira une énergie tel un vent pour activer l'envol. Cependant, la photographie qui prend acte de ces envols ne dévoile pas totalement le labeur de l'apprentissage et cela me plaît beaucoup. Légèreté pour l'envol.

Je vole... je vole... je vole...

Voler dans les airs est pour l'homme toujours un défi permanent. L'idée de produire sa propre énergie est entêtant - si l'on considère que l'homme est conducteur - on pourrait se positionner tel un mât qui serait relié à un générateur situé sous nos pieds, des idées à concevoir et si nous avions un casque avec une hélice fixée sur le haut - sur le haut d'un tas, le vent pourrait faire tourner l'hélice qui transmettrait de l'énergie au générateur en passant de la tête aux pieds - les vibrations émises retransmettraient directement des impulsions pour l'émission de nouvelles idées. Le problème est que ferait-on de toutes ces idées - il faudrait prévoir tel un centre de tri - les bonnes idées qui pourraient être utilisées telles que - les idées qui seraient encore à améliorer, à expérimenter, et les idées nulles qui s'avèreraient peut-être les plus intéressantes parce que justement inutiles mais discutables sur leurs inactions. Et puis, il faudra peut-être réaffirmer la mesure.




PLACÉ LE RADIEUX, BÉZARD - LE CORBUSIER
 Moulin de Blaizac, 72170 Placé
 Tél: 02 43 33 47 97
 www.placederadioux.com

JEAN-MARIE
 APPRIOU
 KINKYRAMIK



PLACÉ LE RADIEUX, BÉZARD - LE CORBUSIER PRÉSENTE

DU 15 AU 30 SEPT. 2012

À l'occasion de l'exposition, Placé le Radieux édite un multiple de Jean-Marie Appriou, tel en que constitué de quatre pages de 10 x 10 cm, imprimé à 250 exemplaires.



Hostie charentaise | 2011
grmit, matière rodéoscente, chambre à air peau de lapin, dim. 32x30x3cm

**JEAN-MARIE
 APPRIOU**

KINKYRAMIK

Pratiquant avec assiduité la collision des matières, des textures et des signes, Jean-Marie Appriou dessine un paysage rabâsien où les objets sont placés sous le parrainage bienveillant de l'oxymore. Eminence grise de son travail, cette dernière nous plonge dans le trouble et la surprise, face à des visions hallucinatoires proches du vocabulaire de l'absurde, faisant surgir tout à tour un moine saucisson, un Saint Sébastien cactus, ou une sirène en séance d'UV. À la croisée du conte licencieux et de la caricature, Jean-Marie Appriou est le prêtre de mariages blancs organisés entre les formes, dans une paroisse où le prêtre s'adresse aux intrigues de l'imaginaire. Les analogies exécutées par l'artiste sont le résultat des errances et des flâneries de l'esprit, associées aux trouvailles et décisions de la matière. Les rencontres entre ces éléments, ces fragments environnementaux, répondent souvent pour Jean-Marie Appriou à une recette féconde d'analogie, de comparaison, de rapprochements imprévisibles. Il semblerait que comme pour Platon, derrière les formes visibles et particulières de la matière se cachent des formes fantomatiques leur servant de modèles invisibles. L'artiste s'en fait désormais le témoin et l'ambassadeur, révélant les fratricides et les appartenances, les familiarités et les alliances,

au gré de visions nourries par l'asymétrie de la ressemblance. De ces amalgames inattendus naissent des objets hautement radioactifs, dont les émanations viennent pervertir les mythes et révisiter le pittoresque, cuits à 1300 degrés. En fait, il y a un panthéon d'œuvres, incarnations tolimiques d'un folklore contemporain travesti et parodié. Chaque objet constitue dès lors un sondage de la somme de nos représentations, un forage de nos perversions, une carotte extraite de nos consciences. S'amusant de la possible corruption de la matière et de la probable altération des signes, Jean-Marie Appriou se délecte de la débauche de l'optique et nous entraîne dans l'anomalie poétique.

Rebecca Lamarche-Vadel



Blue bol | Jean n° 1 | 2011
céramique, coton naturel, élastique, dim. 10x12x12cm



Emotional adolescence | 2012
céramique, fourrure de ragondin, scretum de renard, dim. 40x18x15cm



Sauce Vera | 2012
peau de marcastin, dim. 27x13x8cm

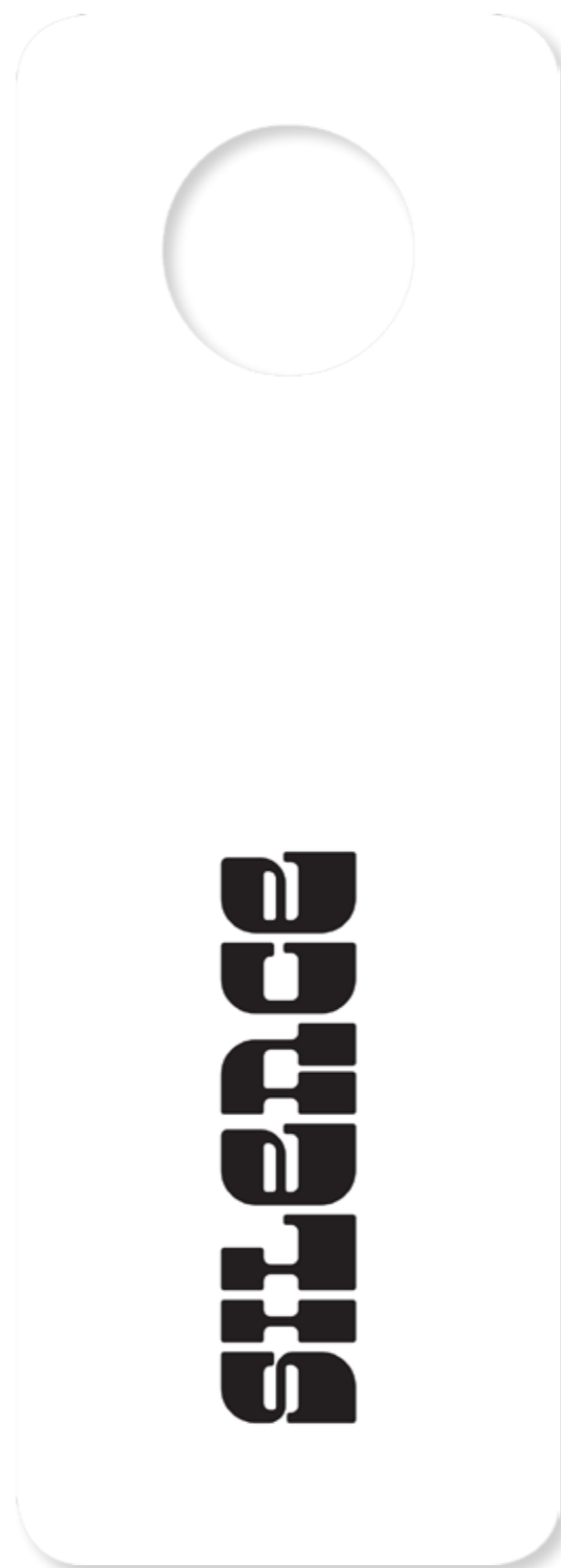


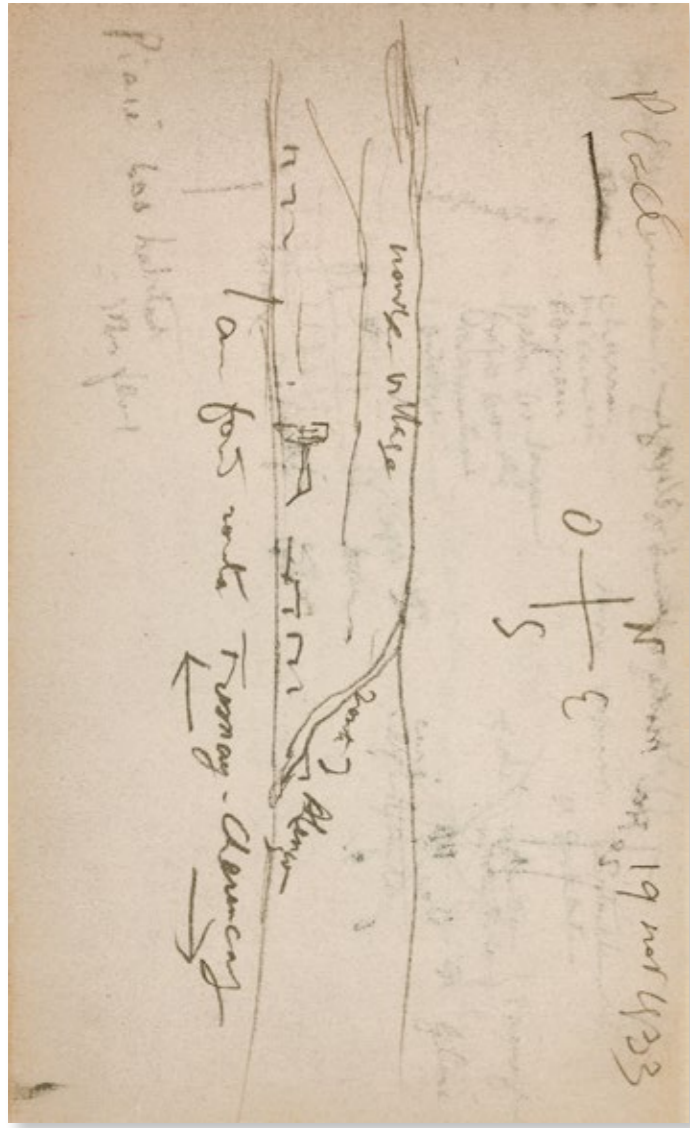
Création d'un alphabet et d'un livret d'exposition en origami pour l'artiste Jean-Marie Appriou

A B C D E F G
 H I J K L M N
 O P Q R S T
 U V W X Y Z

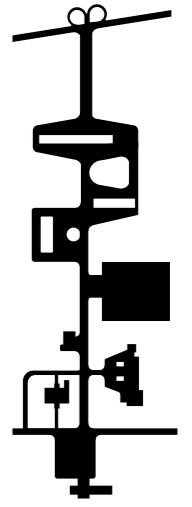


Editions touristiques, document d'appel et plan de la ville d'Alençon





françois curlet 2009 LA CORBU
 cuiller **Meppo** Aglia n°5
 100 exemplaires N° / 99
 édition placé le radieux #1

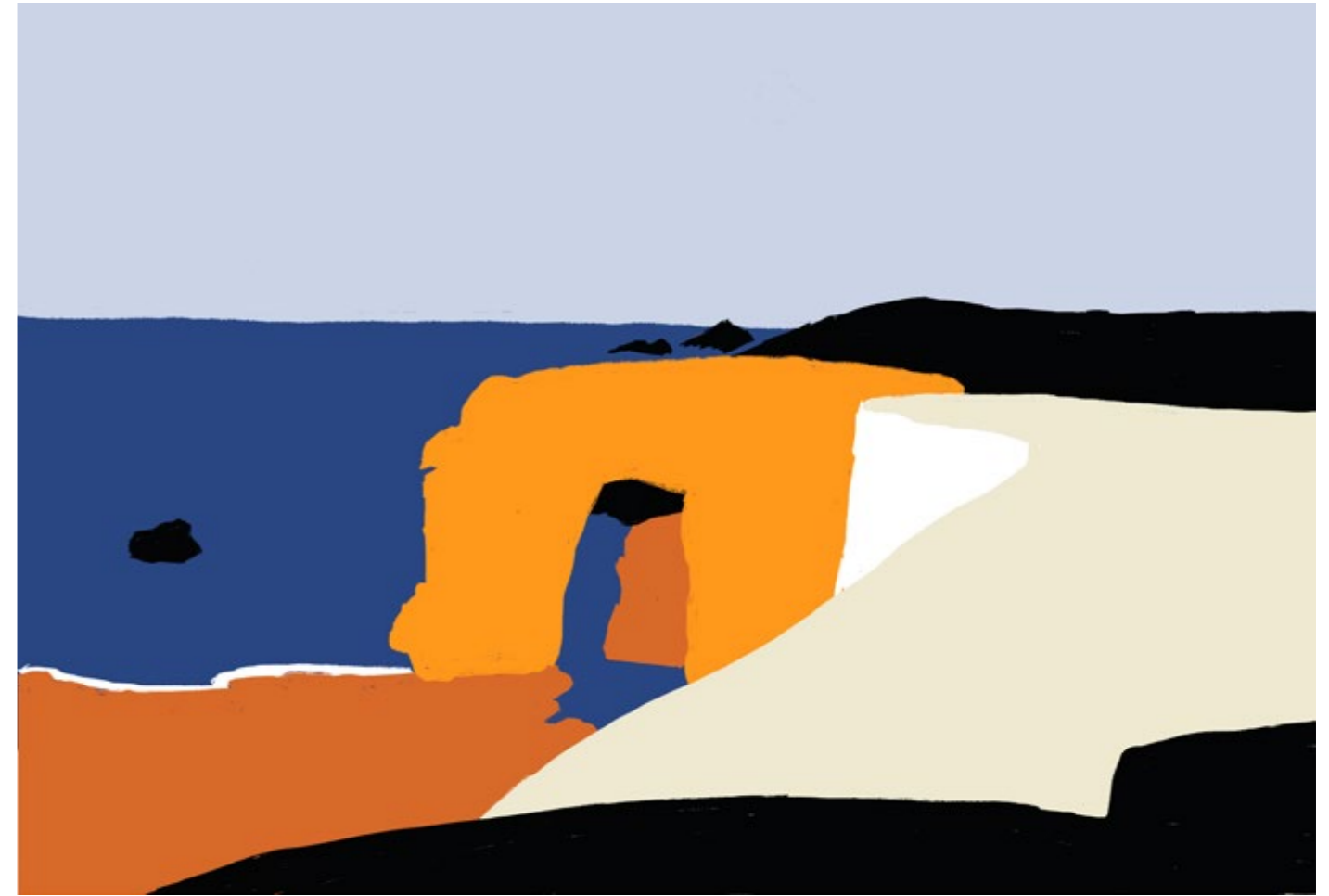
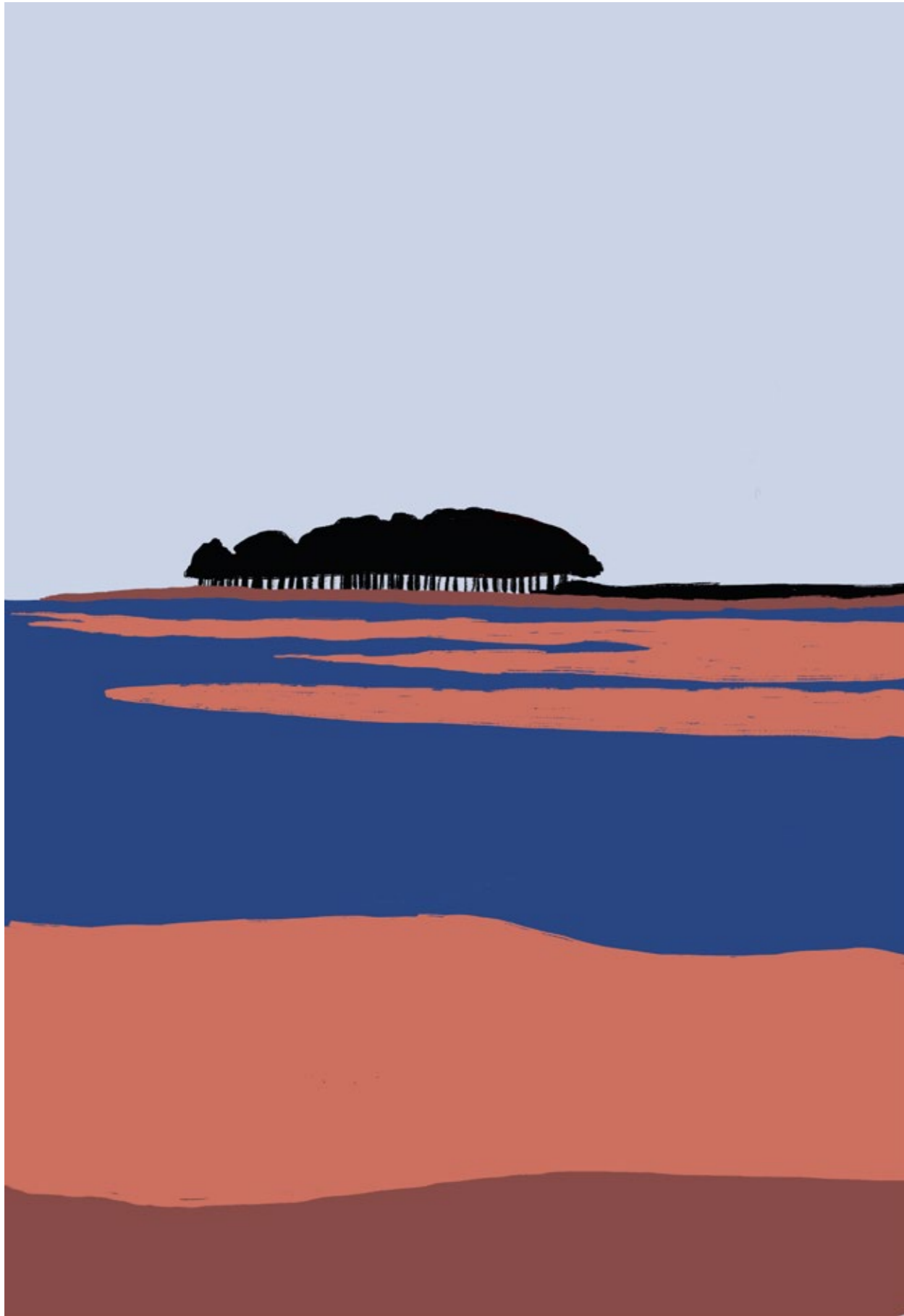




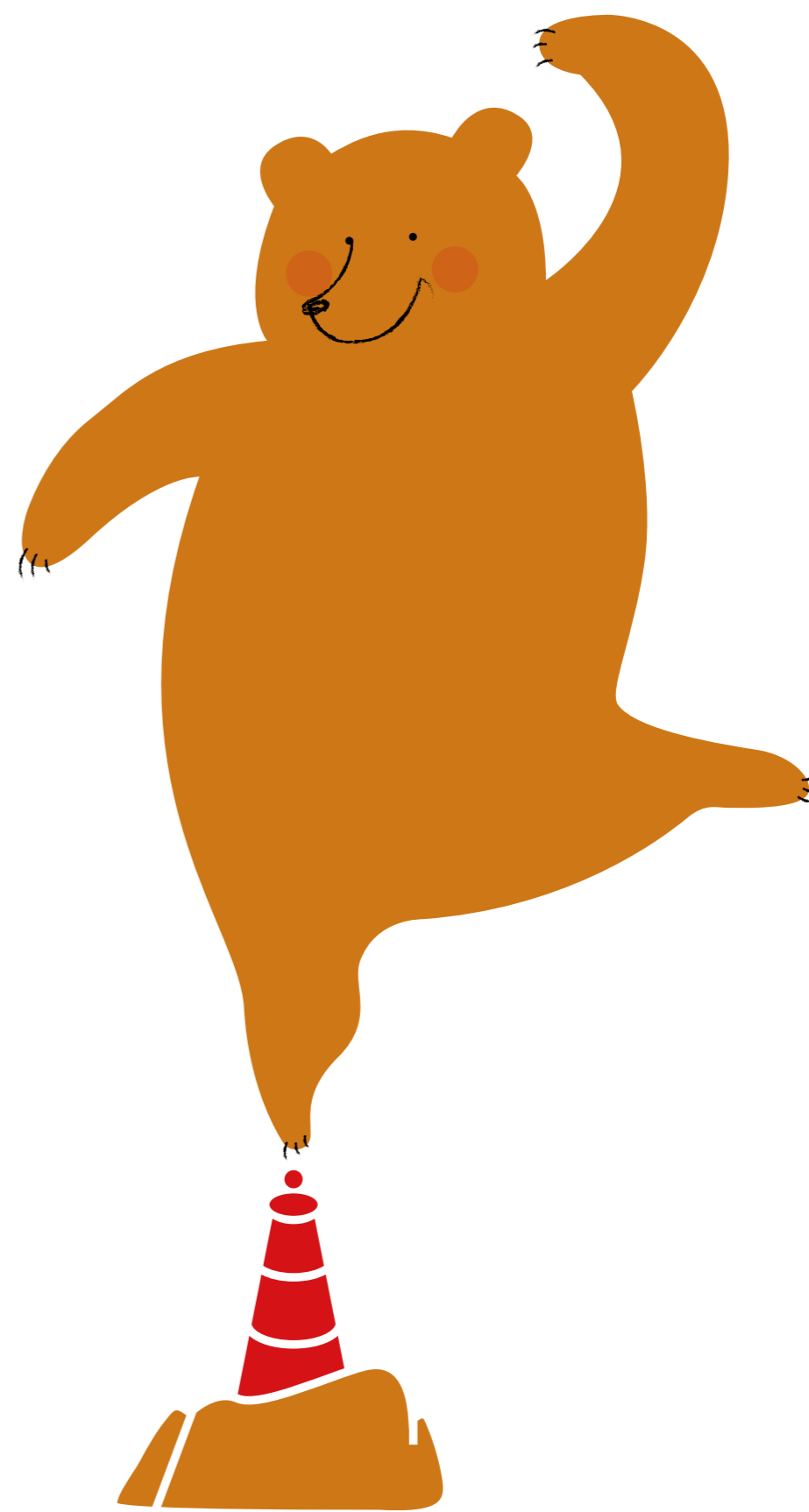
Illustration

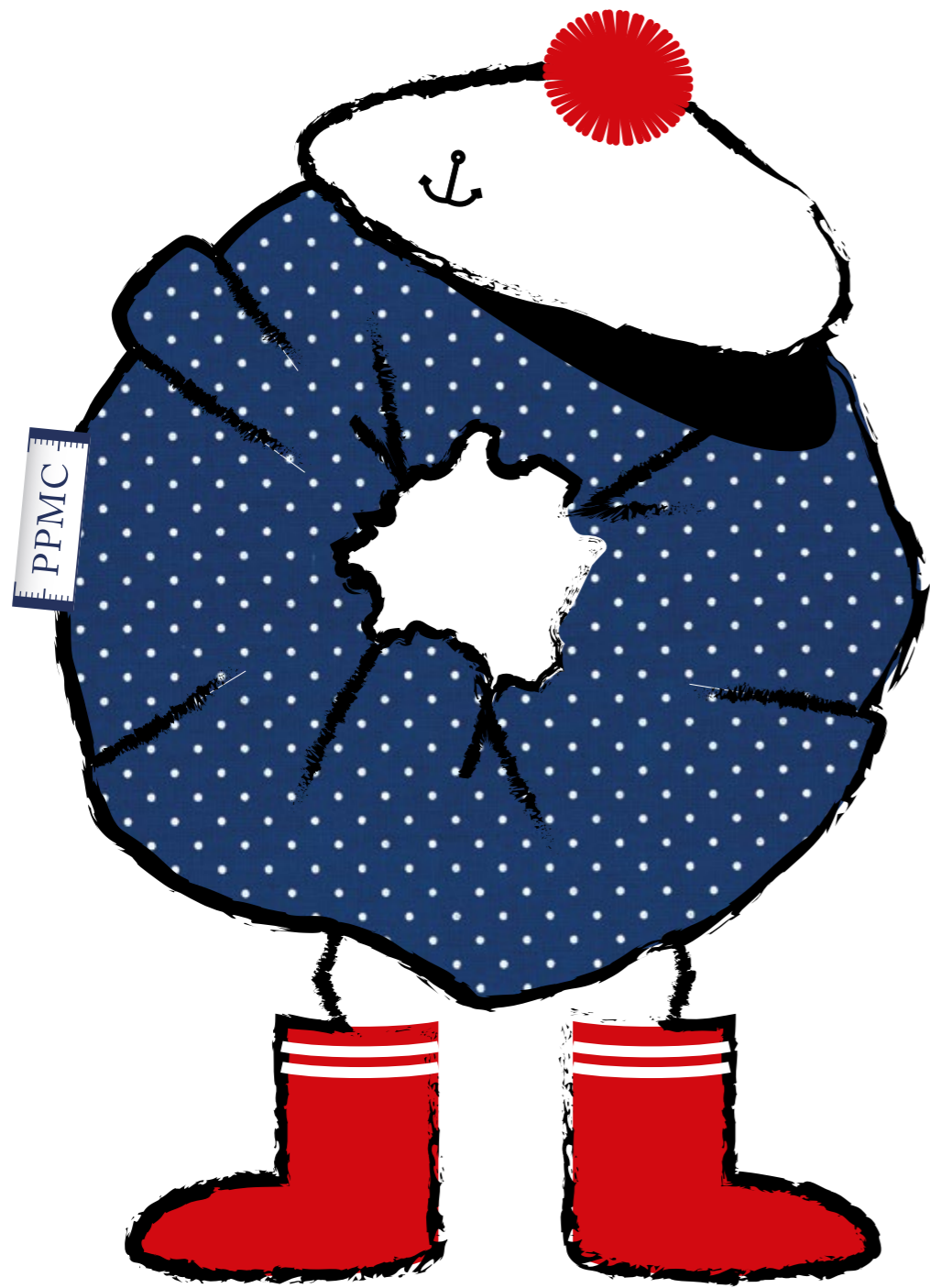


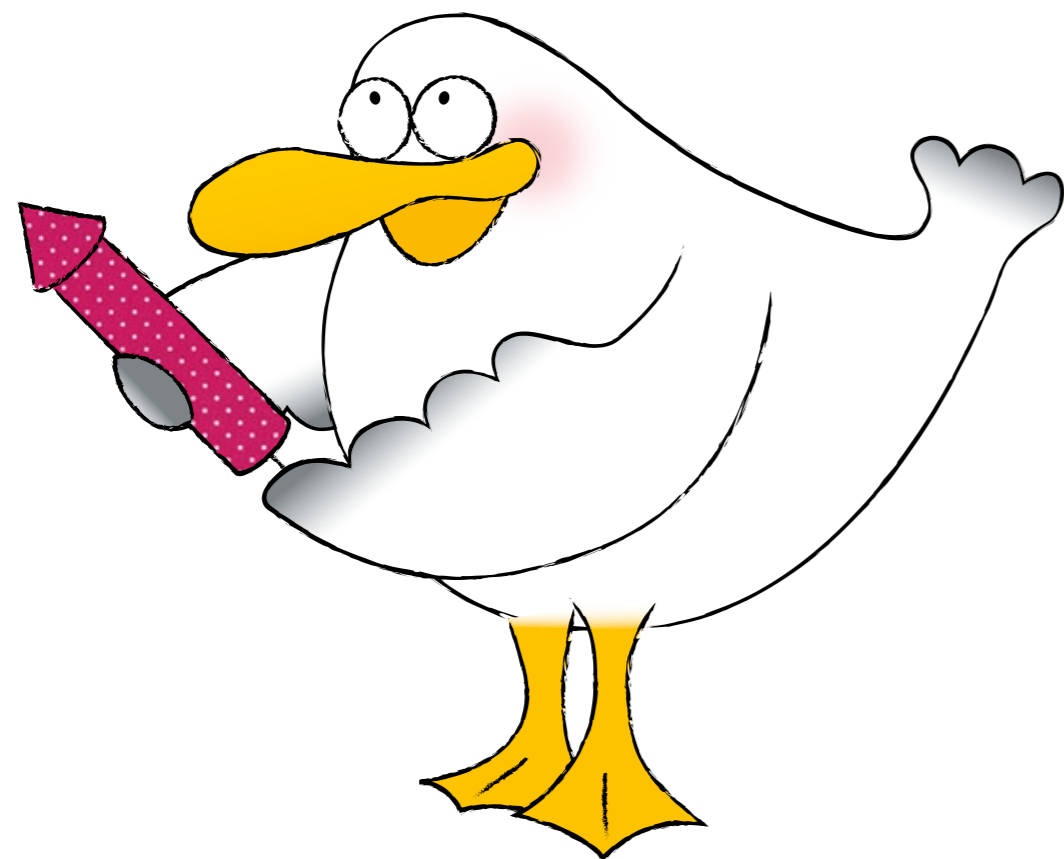
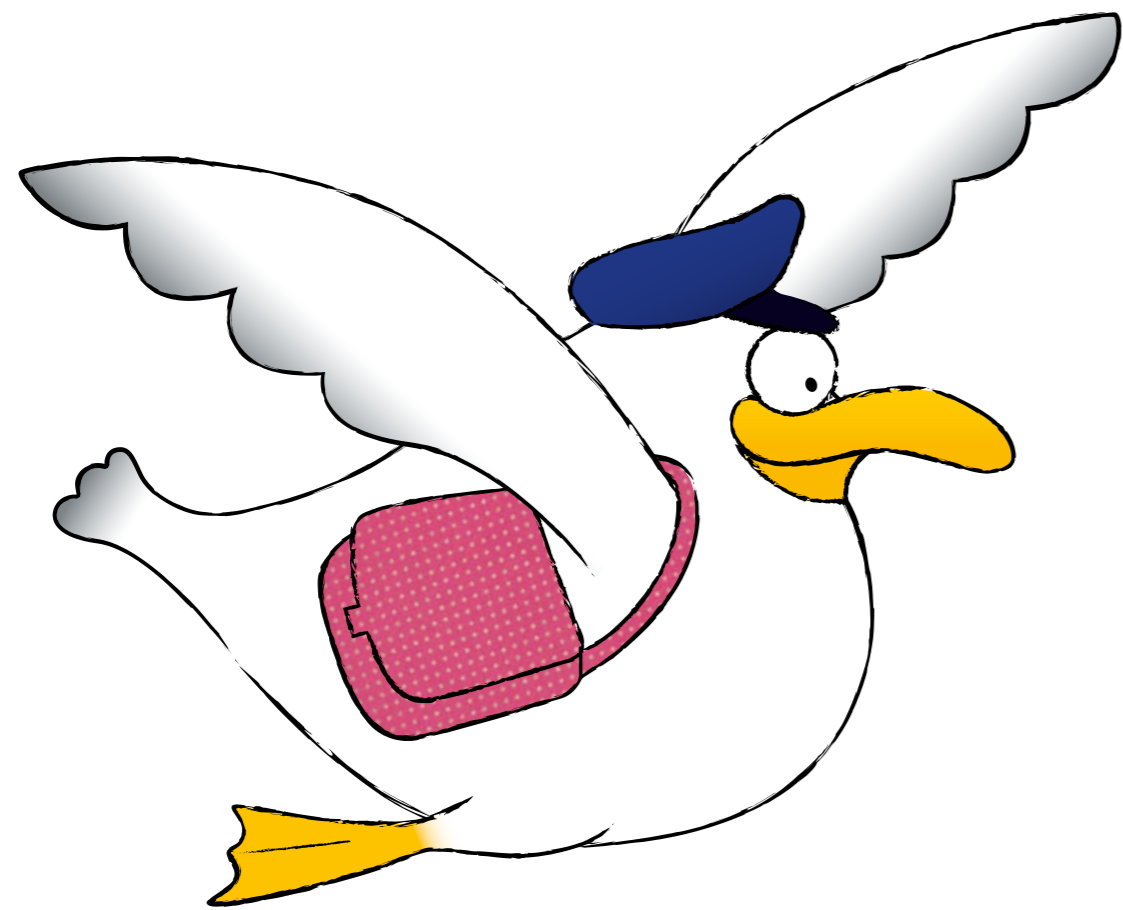




Illustrations Locmariaquer et Quiberon. Réalisation sur Procreate







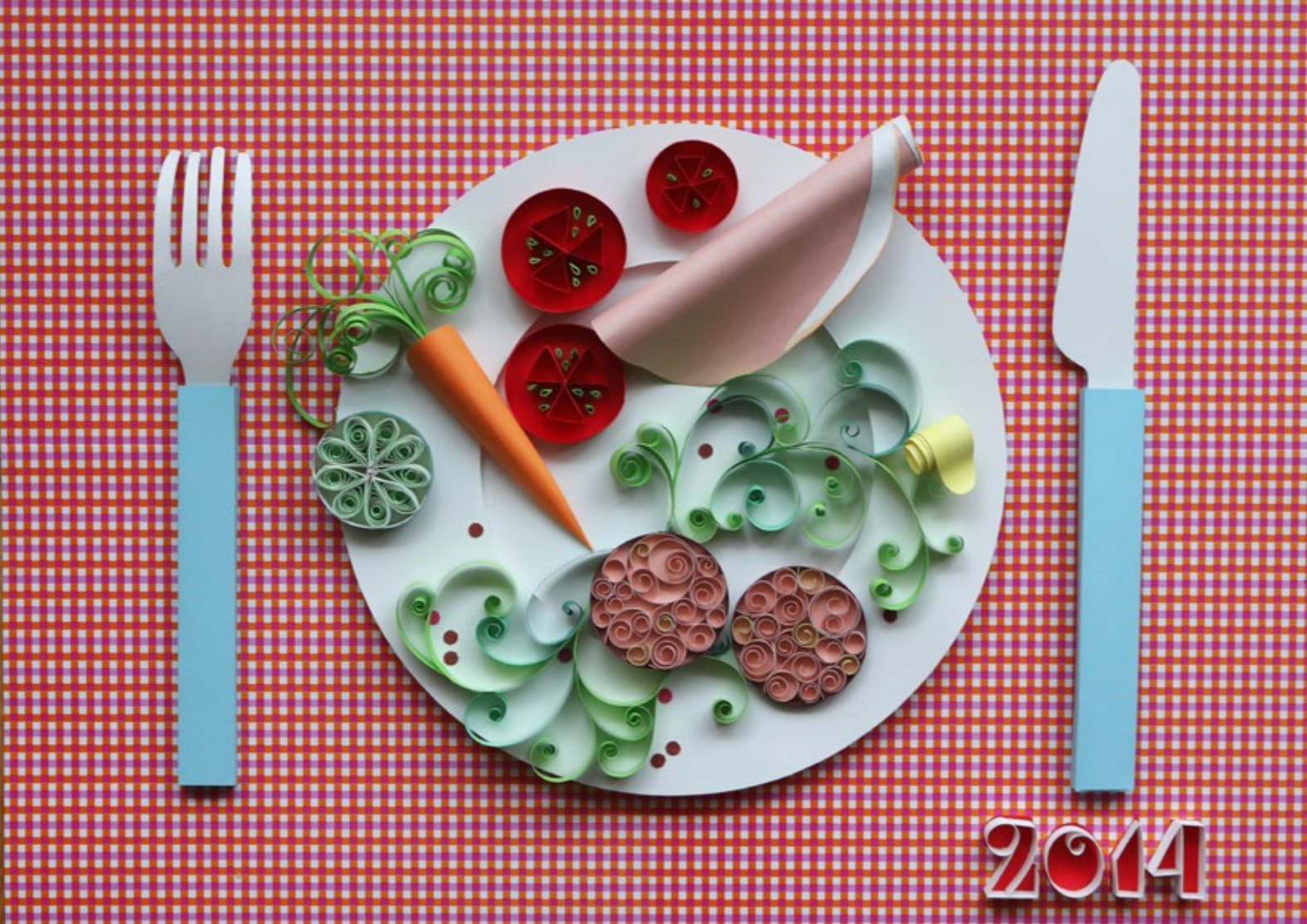
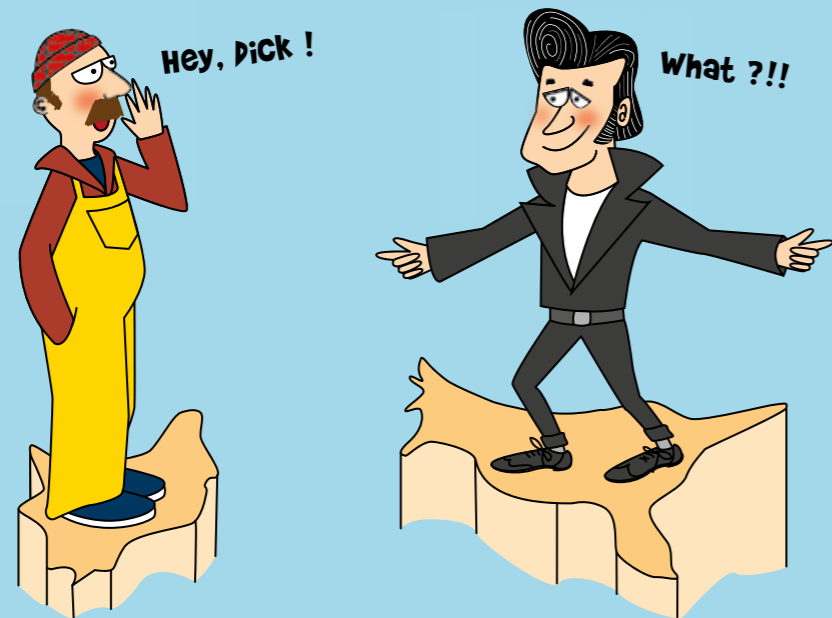
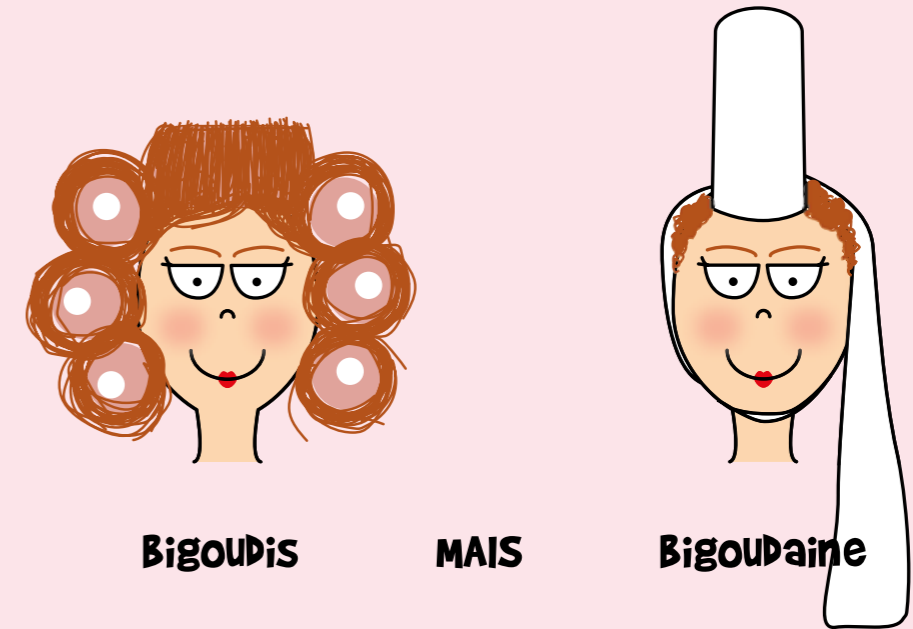


Illustration de papier, technique du quilling

La Bretagne et ses îles...



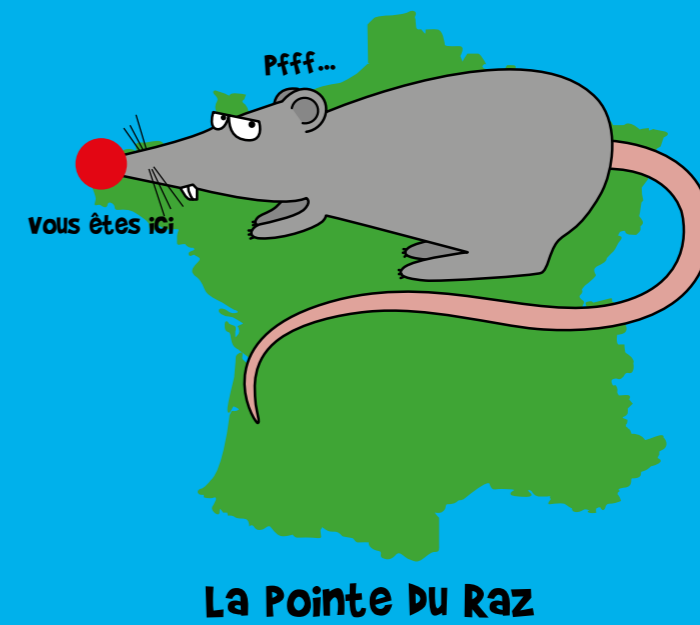
En Bretagne, on ne Dit Pas



La Bretagne et ses Ports...

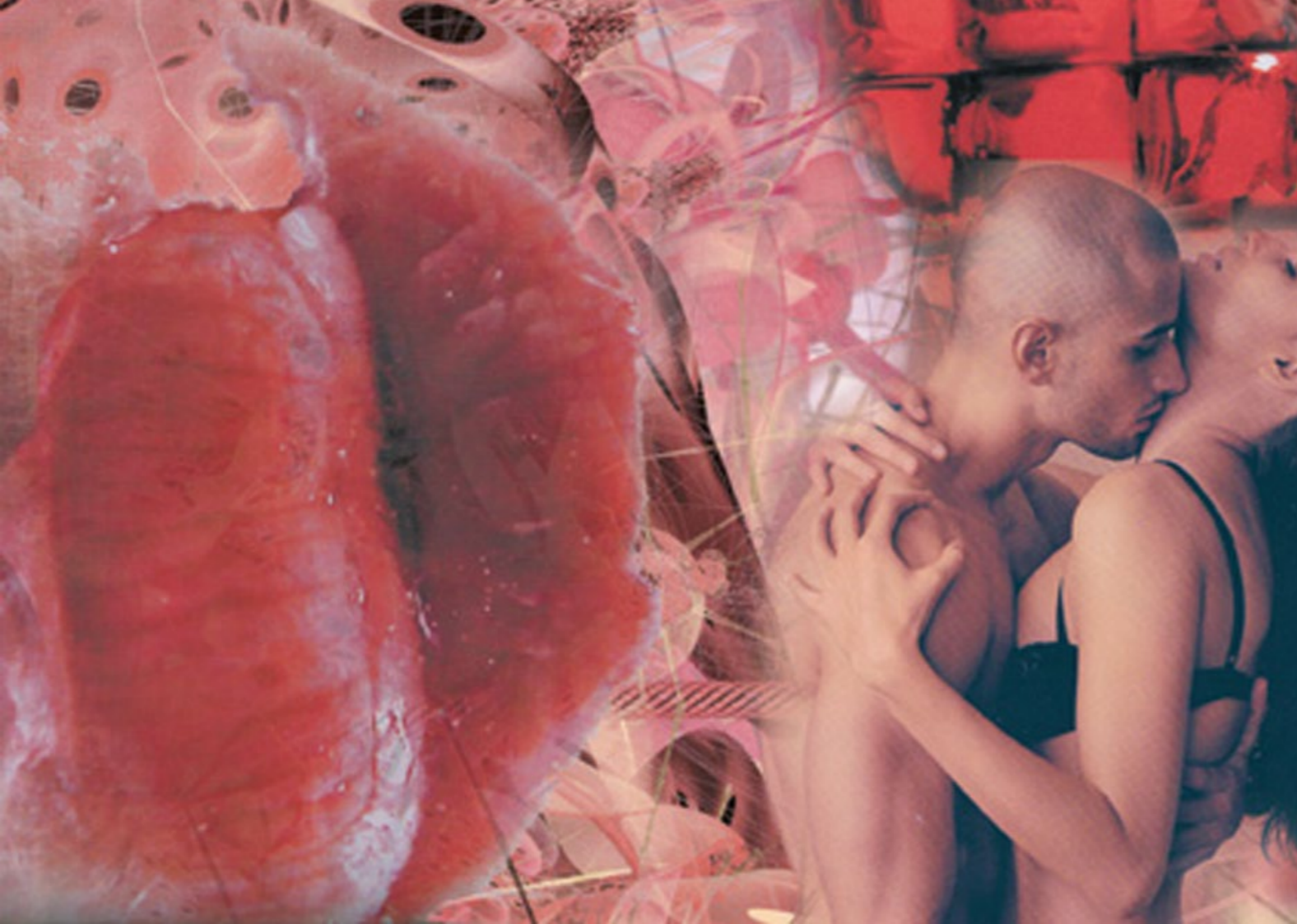


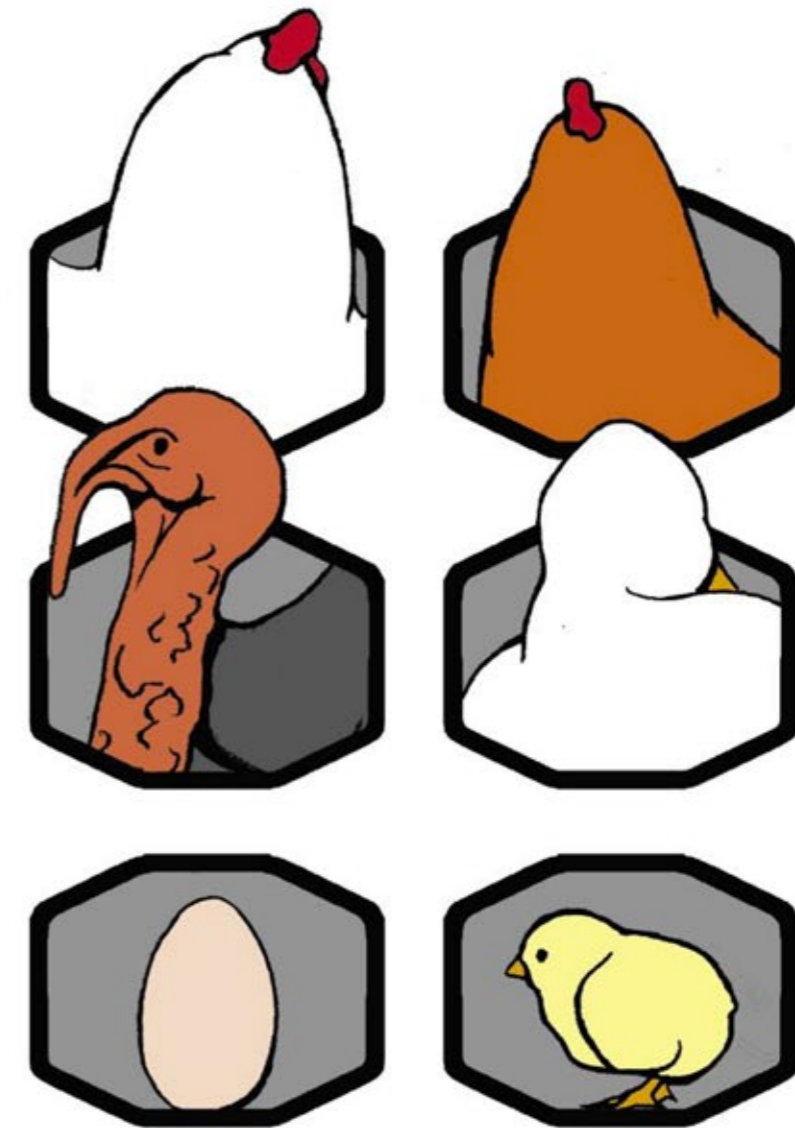
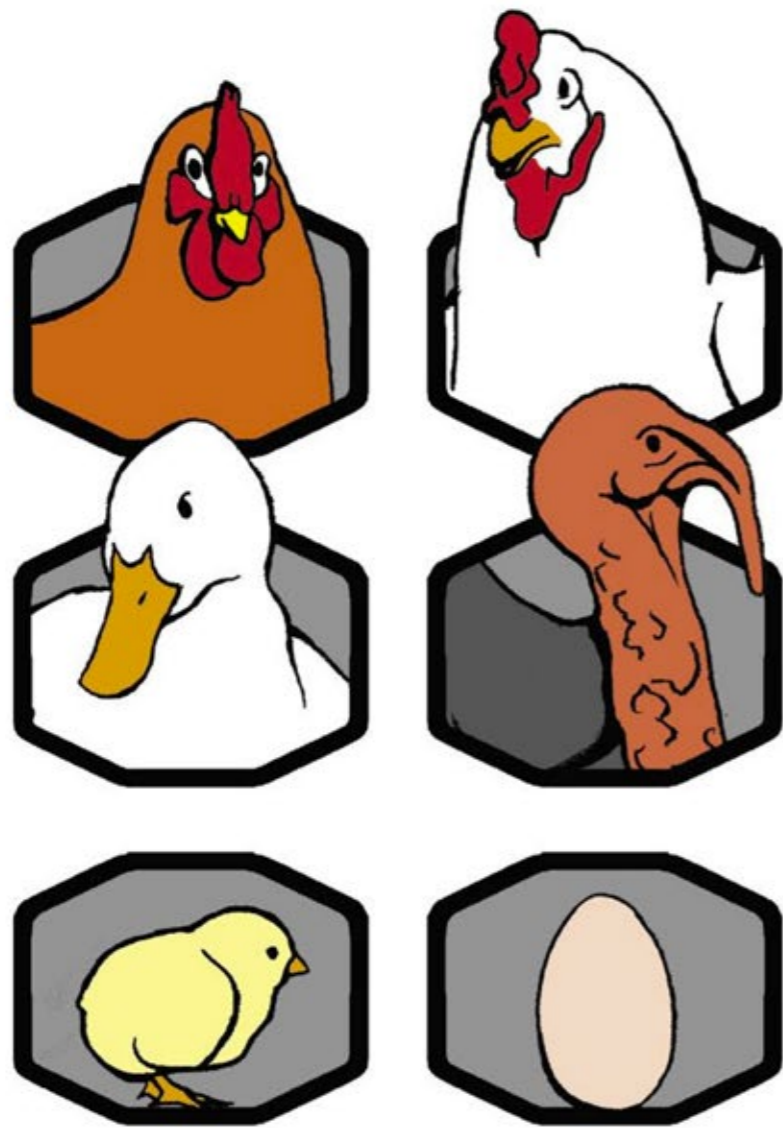
Incontournable en Bretagne





Illustrations pour la Ville d'Alençon. Réalisation au crayon bic et photoshop









Caricatures. Réalisation à l'aquarelle



MARIE LEMÉTAYER - CONTACT@COMCOMGIRL.FR - 06 83 47 76 32
WWW.COMCOMGIRL.FR